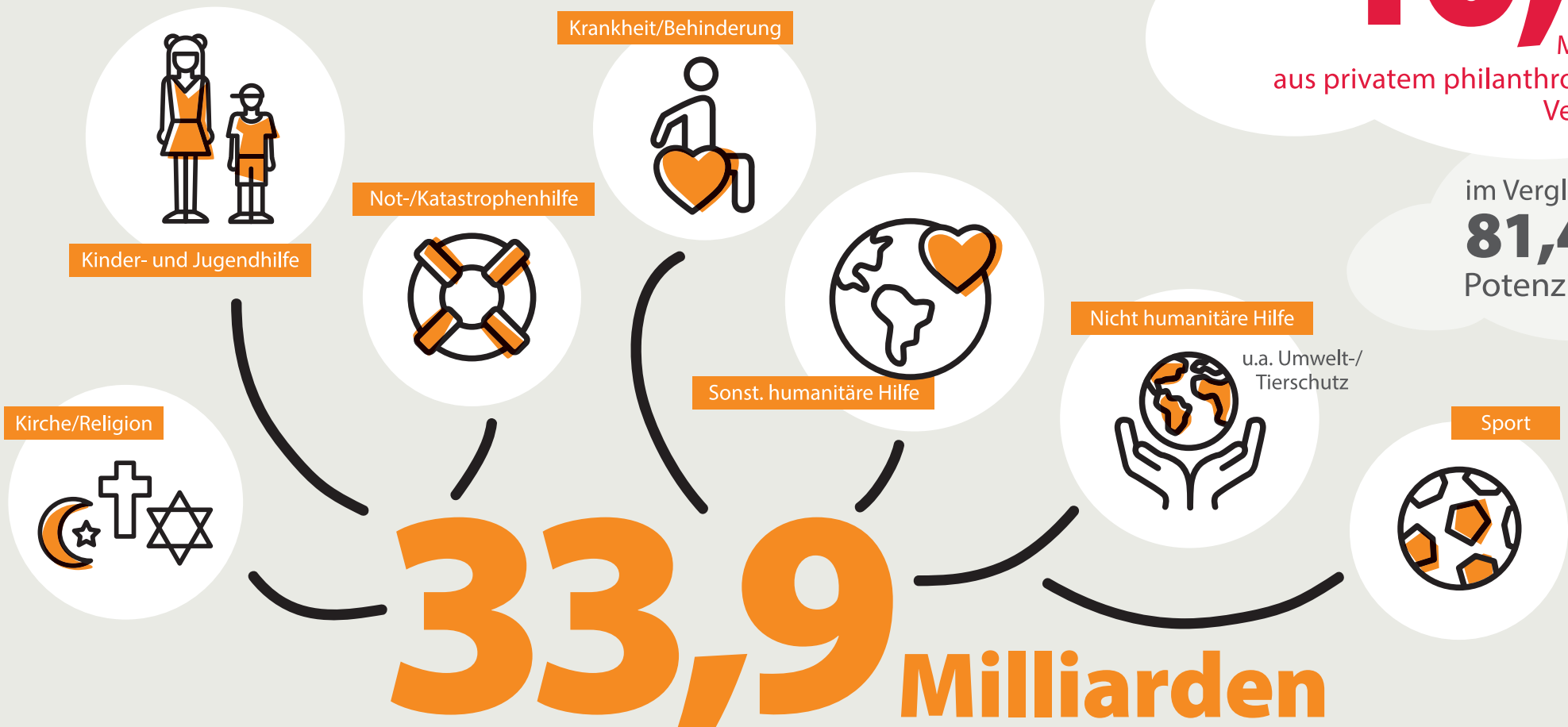


Potenzial

**40,6**\*\*\*\*  
Milliarden  
aus privatem philanthropischen  
Vermögen

im Vergleich:  
**81,4** MRD  
Potenzial USA



Gesamtes Spendenvolumen für Zivilgesellschaft und Gemeinwohl

**12,0**\*  
MRD  
private Spenden  
inkl. Großspenden,  
Erbschaften

**9,5**\*\*  
MRD  
Unternehmens-  
spenden

**12,4**\*\*\*  
MRD  
Kirchensteuer  
durch freiwillige  
Mitgliedschaft

↖ **5,3 MRD** bisher durch Marktforschungsinstitute erfasst\*\*\*\*

DEUTSCHER  
FUNDRAISING  
VERBAND

Wir stärken die Kultur des Lebens

Quellen: \*Eigene Hochrechnung auf Grundlage der Einkommenssteuerstatistik 2015 und Expert\*innenbefragungen, \*\* Corporate Citizenship Survey 2018 Stifterverband/Bertelsmann Stiftung, \*\*\* Statista GmbH, \*\*\*\* Berechnung Schomerus - Beratung für gesellschaftliches Engagement GmbH- 2019, \*\*\*\*\* GfK Charity\*Scope